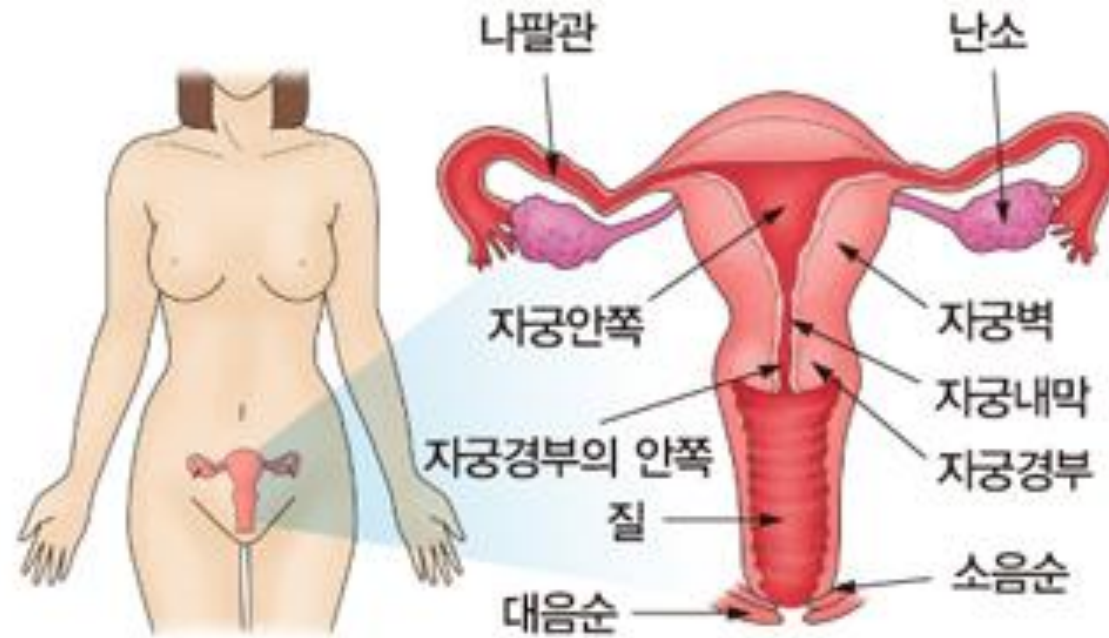


자궁내막암

양산부산대학교병원 산부인과

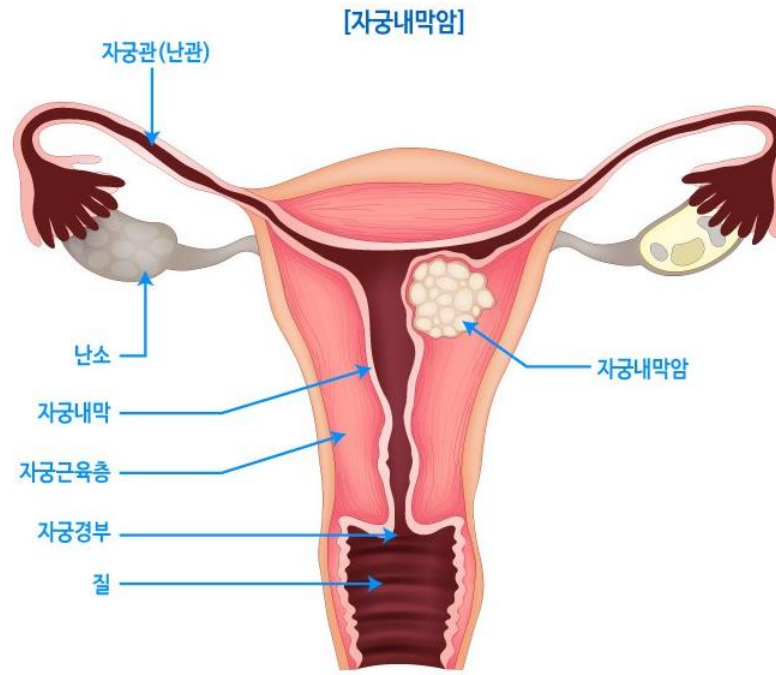
송 용 중

여성 생식기의 구조



자궁체부암

- 자궁내막암 (자궁체부암의 90% 이상)
- 자궁육종암



Q) '20~30대 젊은 자궁내막암 환자 급증' 이란 뉴스를 봤는데요, 실제 자궁내막암 환자수가 어느 정도인지 궁금합니다.

- 2020년 3492명 발생
- 2021년 3549명

- 2030년 7000명
- 2040년 1,4000명

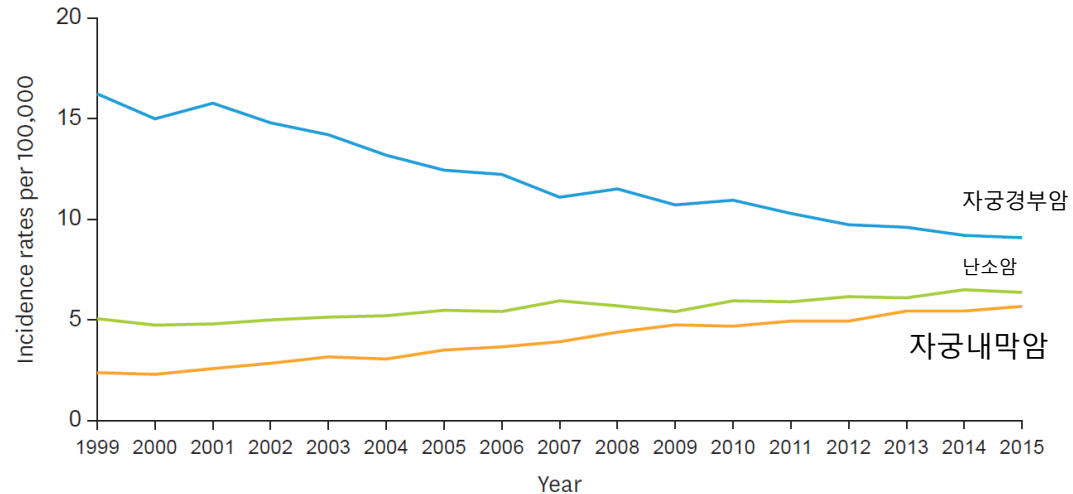


Fig. 1. Age-standardized incidence curve for cervical, endometrial, and ovarian cancer for female patients between 1999 and 2015 in the Korea Central Cancer Registry.

Q) 자궁내막암이 발생하기 쉬운 사람은?

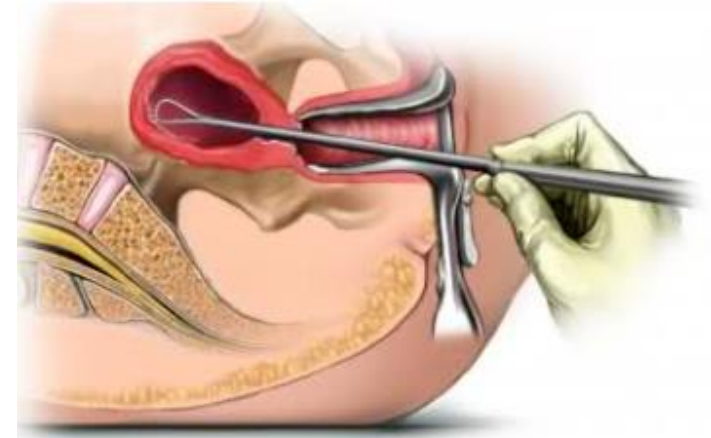
- 비만
- 에스트로겐을 분비하는 난소 종양
- 빠른 초경
- 늦은 폐경
- 타목시펜 복용
- 유전(린치증후군)

Q) 자궁내막암의 증상은?

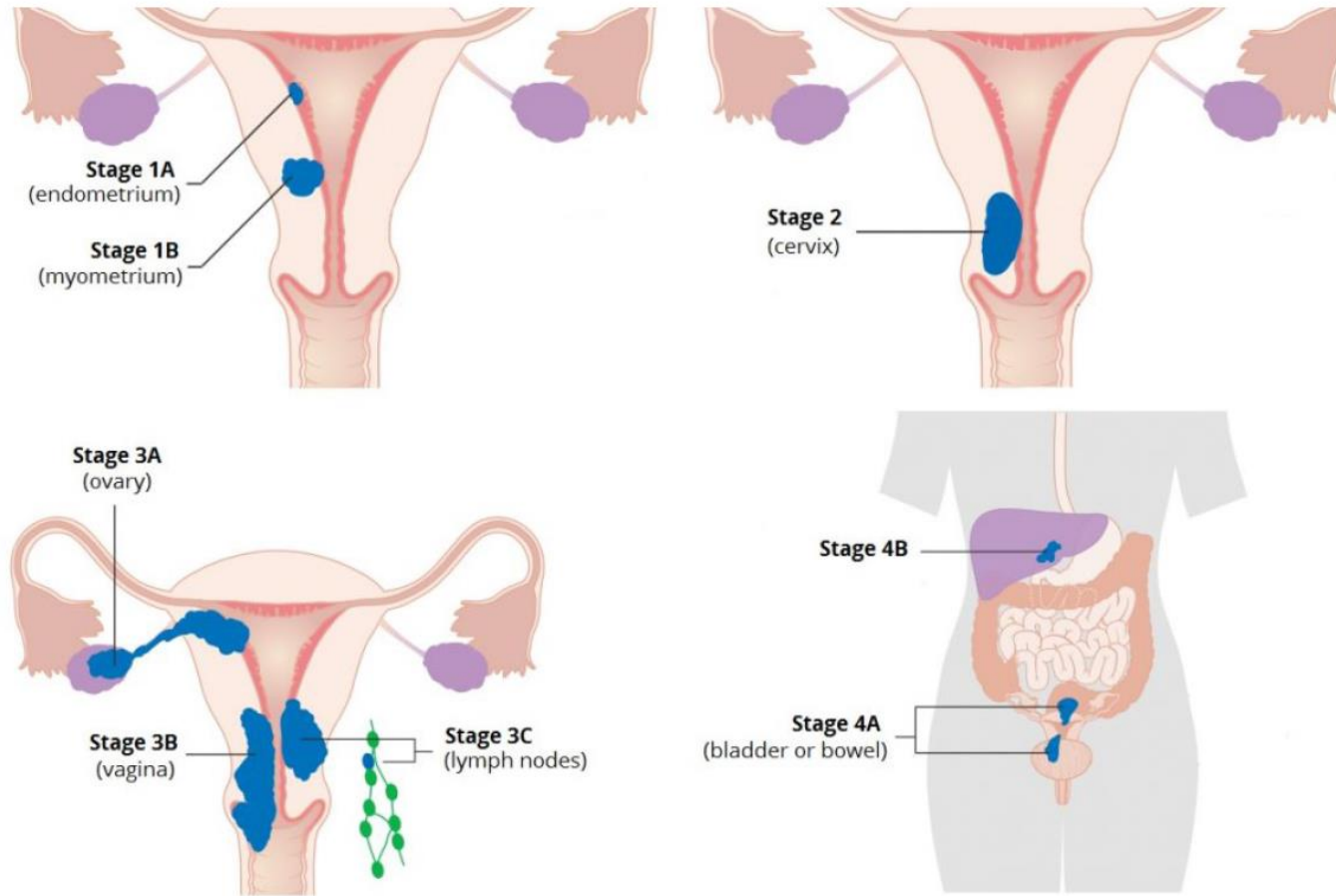
- 질출혈
- 복통
- 골반통

Q) 만약 자궁내막암이 의심될 때, 병원에선 어떤 검사를 통해서 확인할 수 있나요?

- 골반 초음파
- 피펫 흡입생검
- 자궁내막소파술
- 자궁경검사



Q) 자궁내막암 병기는?



Q) 치료는 어떻게 하나요?

- 수술
- 항암치료
- 방사선치료
- 호르몬 치료

Q) 수술은 어떻게 하나요?

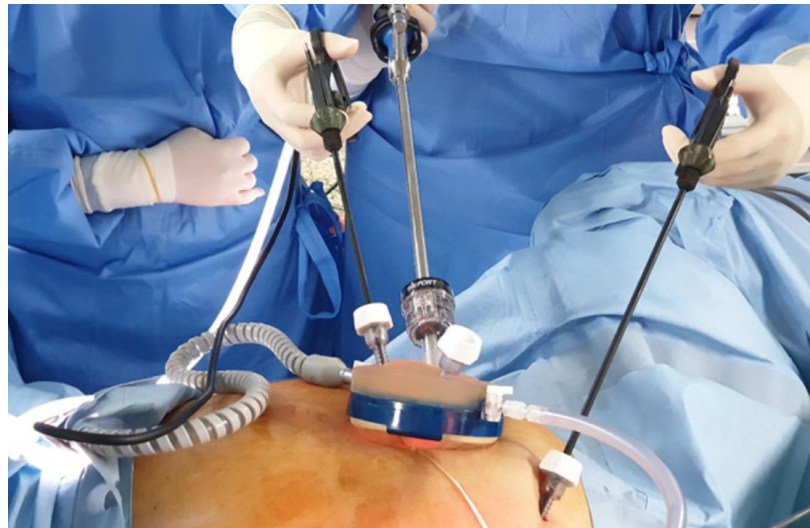
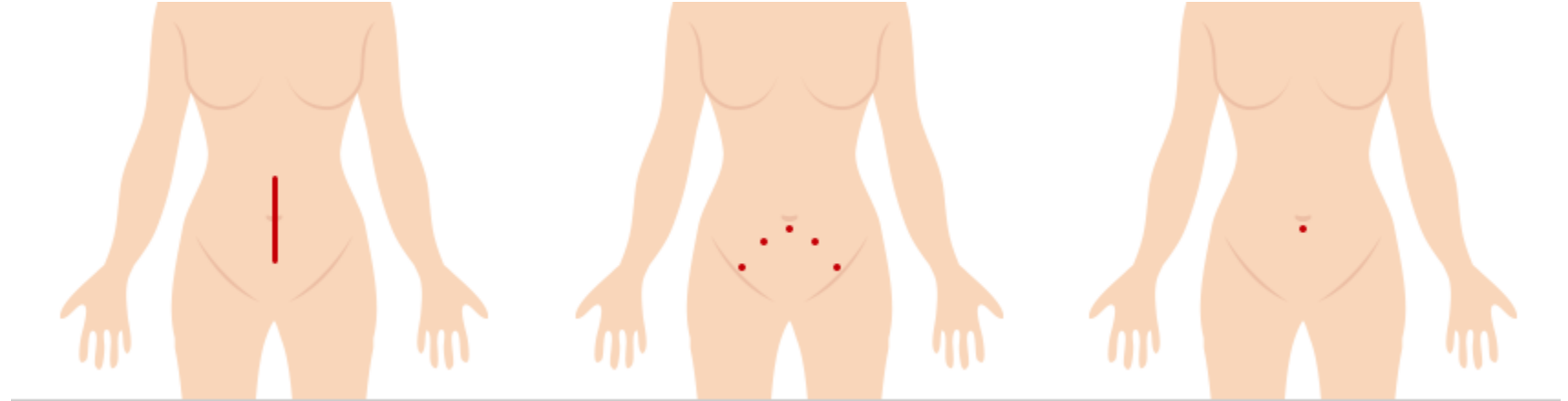
- 자궁적출 안 하면 안되나요?
- 경부까지 다 절제해야 하나요?
- 난소는 보존하고 싶어요.
- 회복은 안하고 싶어요.
- 약으로 치료할 수 없나요?

수술의 원칙

- 전자궁절제술
- 양측난소난관절제술 (폐경기 여성)
- 골반, 대동맥주위림프절 절제술 / 감시림프절 절제
- 복강세척세포검사

Q) 수술방법은 어떤 것이 좋은가요?

- 개복
- 복강경
- 로봇



Q) 방사선 치료는 어느 경우에 하나요?

- IB기 이상
- 재발성
- 고령, 동반질환 등

Q) 항암 치료는 어느 경우에 하나요?

- 3기 이상
- 장액성, 투명세포암
- 재발성

Q) 면역 항암제가 효과가 좋다는데..

美 키트루다 최초 유전적 적응증 취득

✎ 김자연 기자 | Ⓞ 입력 2017.05.24 09:44 | 💬 댓글 0



| 종양 위치 무관 MSI-H 및 dMMR 바이오마커에 허가

미FDA 자궁내막암에 키트루다-렌비마 병용요법 승인

👤 박지영 기자 | Ⓞ 입력 2019.09.18 08:59 | ✎ 수정 2019.09.18 09:04

자궁내막암 면역항암제 '젬퍼리' 국내 승인...어떤 약?

황진중 기자 2022-12-16 12:09:43

가 가

- | 키트루다 이어 자궁내막암 적응증 획득
- | 식약처, 면역항암제 세번째 허가
- | 비소세포폐암으로 적응증 확대 임상 진행 중



Q) 호르몬 치료로 완치 될 수 있다는 기사를 봤는데요..

Q) 자궁내막 용종, 자궁내막증식증은 암 으로 발전하나요?